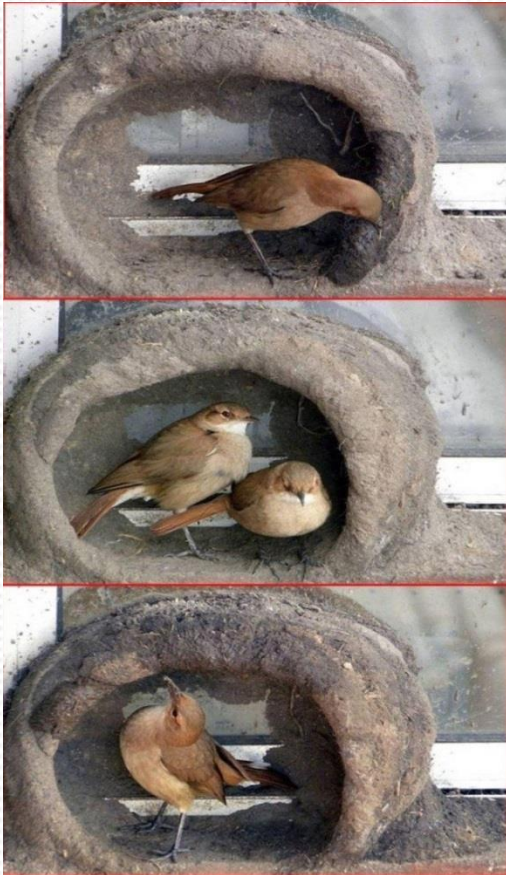


AVES DE TUCUMÁN: DONDE Y CÓMO OBSERVARLAS



Dra. Rocío Sánchez
Instituto de Ecología Regional (UNT – CONICET)
2019

Aves silvestres de Tucumán

Las aves atraen la atención del hombre..¿Por qué?

Hacen con destreza muchas cosas que a nosotros nos cuesta mucho:

- ✓ Cantan bien
- ✓ Visten las mejores ropas
- ✓ Vuelan



- ✓ Viven en todos los ambientes
- ✓ Son numerosas y variadas
- ✓ Las podemos ver con facilidad
- ✓ Nos sentimos identificados



Las aves brindan bienes y servicios que pueden ser beneficiosos para otros organismos inclusive para nosotros:

Polinización

Dispersión

Facilitan ciclos de degradación

Controlan plagas (roedores, mosquitos)



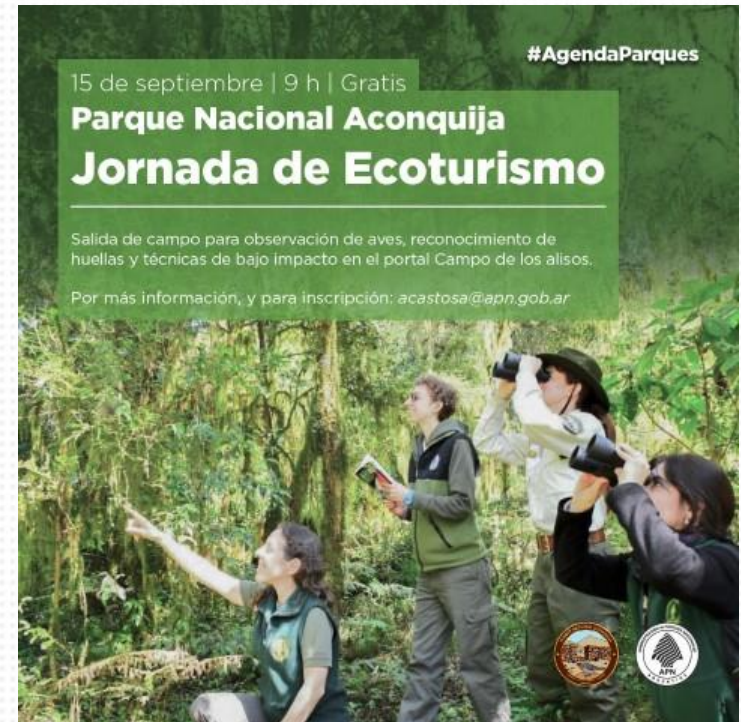
Las aves brindan bienes y servicios que pueden ser beneficiosos para otros organismos inclusive para nosotros:

Indicadoras del estado del ambiente

Ecoturismo

Carne, huevos, plumas

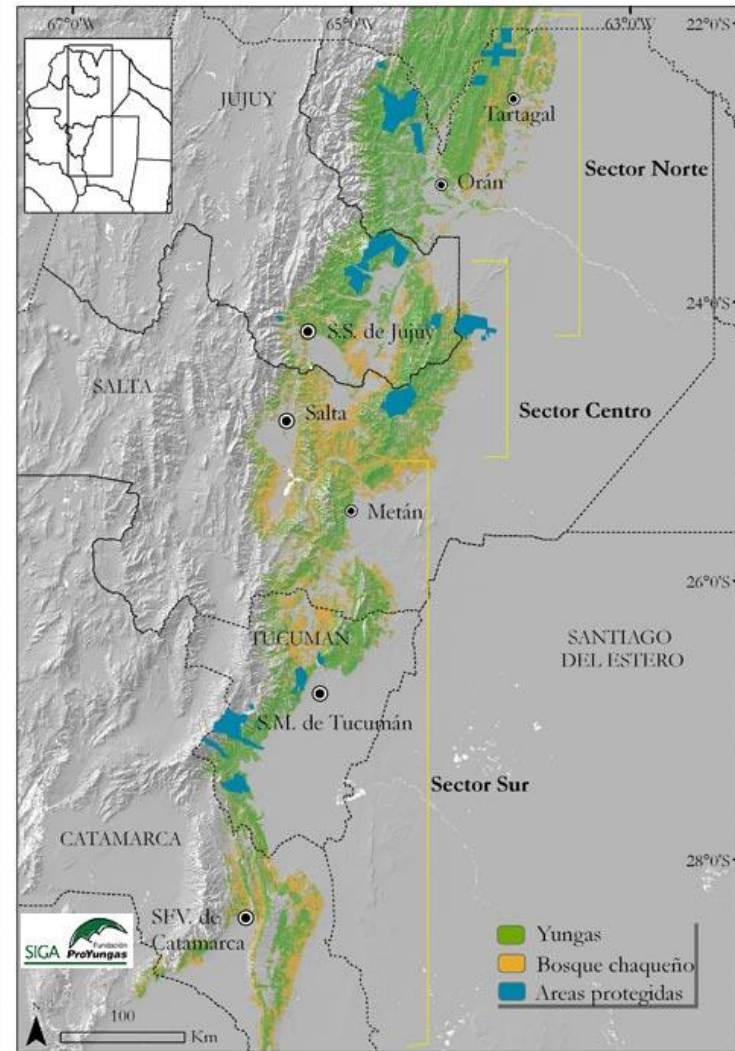
Fuentes inspiradoras de la cultura



¿QUÉ OFRECE TUCUMÁN PARA LAS AVES?

El NO de Argentina y S de Bolivia es el límite sur de los Bosques Subtropicales de Montaña (Selva de Yungas)

❖ uno de los ambientes de mayor riqueza de especies y recursos naturales de Argentina



¿QUÉ OFRECE TUCUMÁN PARA LAS AVES?

El Parque Sierra de San Javier se ubica al oeste de la capital

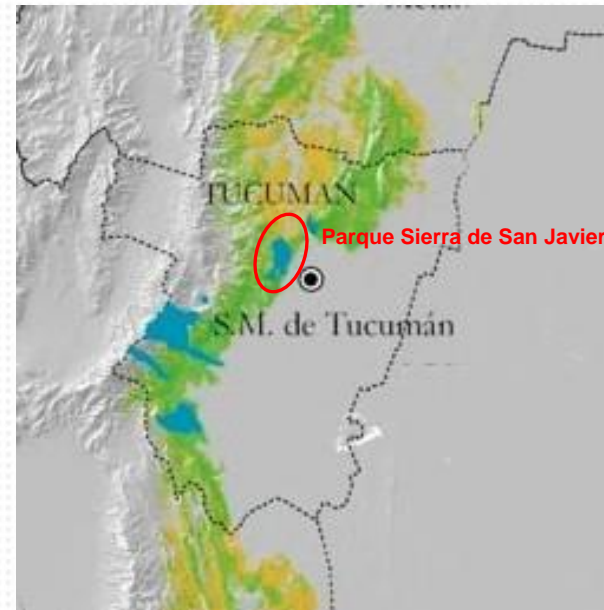
❖ Es considerado un AICA

❖ creado en 1973 y administrado por la Universidad Nacional de Tucumán

❖ comprende 14100 ha y protege un 75% de la Sierra de San Javier

❖ resguarda un sector representativo de Yungas australes y bosques chaqueños serranos

❖ constituye un área de conectividad con sectores boscosos del NE de esta región

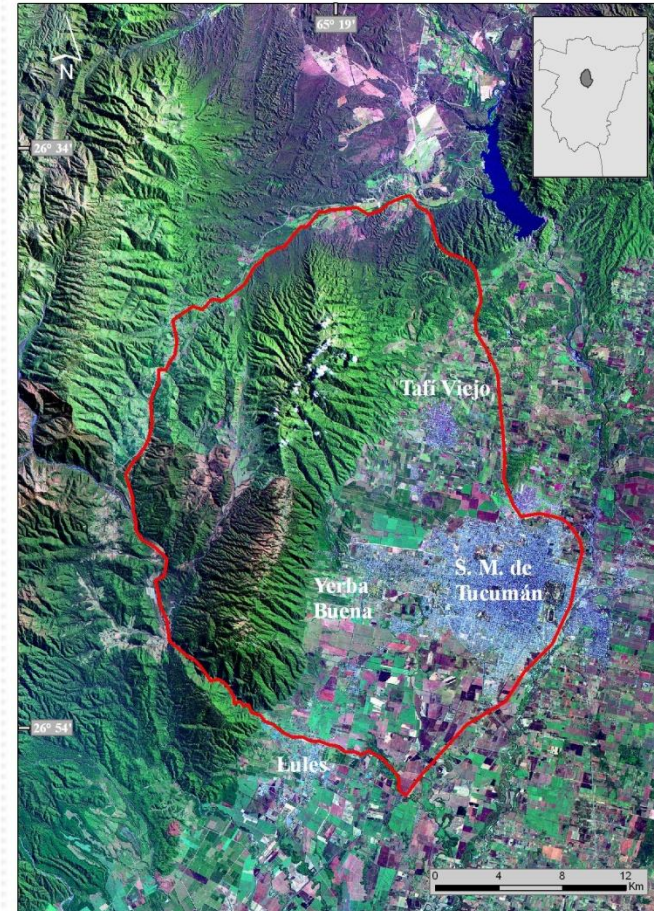


Sierra de San Javier incluye sectores pertenecientes a dos ecorregiones:

❖ **YUNGAS:**

- Pedemonte: reemplazado por áreas urbanas y rurales
- Selva Montana: mayor parte de la sierra
- Bosque Montano: por encima de los 1500 m.

❖ **BOSQUES CHAQUEÑOS SERRANOS:**
principalmente con ganadería y con una matriz de bosque relativamente continua



El Parque Sierra de San Javier

Parte del área cumbre de la sierra desde los 1200 a los 1850 msnm, en las llamadas cumbres del Taficillo en el N

Incluye las laderas norte, este y sur de la misma que abarcan desde los 800 a los 1200 msnm

Un pequeño sector del piedemonte, desde los 600 a los 800 msnm (Horco Molle)

Como se registran las especies para realizar los inventarios:

- ✓ relevamientos de campo
 - ✓ datos bibliográficos
 - ✓ material depositado en Colecciones (Ej. Colección Ornitológica de la Fundación Miguel Lillo)
 - ✓ comunicaciones personales
-
- Se confecciona una base de datos, se genera un mapa de localidades de registro y se obtiene la lista de especies

Riqueza de la comunidad de aves:

➤ En la Sierra de San Javier se registraron 300 especies, reunidas en 51 familias y 21 órdenes

Endemismo:

➤ Existen 7 endemismos de Yungas de Argentina y sur de Bolivia:

- *Amazona tucumana*
- *Cypseloides rothschildi*
- *Eriocnemis glaucopoides*
- *Scytalopus superciliaris*
- *Elaenia strepera*
- *Atlapetes citrinellus* (endémica de Argentina)
- *Poospiza erythrophrys*



Conservación:

- 15 especies son consideradas amenazadas, 5 a nivel global y 14 a nivel nacional



Especies	Categorías de Amenaza	
	Global	Nacional
<i>Amazona tucumana</i>	x	Amenazada
<i>Cypseloides rothschildi</i>	x	Datos Insuf.
<i>Vultur gryphus</i>	x	Vulnerable
<i>Harpyhaliaetus coronatus</i>	x	En Peligro
<i>Sporophila ruficollis</i>	x	Vulnerable
<i>Trigrisoma fasciatum pallescens</i>		En Peligro
<i>Penelope obscura</i>		Amenazada
<i>Buteo leucorrhous</i>		Amenazada
<i>Asio stygius</i>		Amenazada
<i>Atlapetes citrinellus</i>		Amenazada
<i>Spizapteryx circumcincta</i>		Vulnerable
<i>Bartramia longicaudata</i>		Vulnerable
<i>Eriocnemis glaucopoides</i>		Vulnerable
<i>Mecocerculus hellmayri</i>		Vulnerable
<i>Poospiza ornata</i>		Vulnerable

• **MIGRANTES ALTITUDINALES** migrantes altitudinales:

- de los pisos altitudinales (e.g. *Sappho sparganura*, *Amazona tucumana*, *Thectocercus acuticaudatus*, *Pheucticus aureoventris*, *Atlapetes citrinellus*)
- de regiones chaqueñas (e.g. *Thraupis sayaca*)



- migrantes invernales del sur de Argentina:
- *Mimus triurus*



Migrantes australes:

ESPECIES QUE CRIAN Y DESPUES MIGRAN HACIA EL NORTE

familia Tyrannidae (*Elaenia albiceps*, *Myiodynastes maculatus*, *Empidonamus varius*, *Pyrocephalus rubinus*, *Lathrotricus euleri*)

- *Turdus nigriceps* el cual puede constituir el 77 % de los individuos migrantes en las laderas de la sierra



•migrantes boreales: **MIGRANTES DE AMERICA DEL NORTE**

- *Catharus ustulatus*, migrante abundante en la sierra
- *Coccyzus americanus*
- *Bartramia longicauda*, considerado de Preocupación para la Conservación en sus sitios de nidificación y Amenazada en Argentina (Capllonch, com. pers.)



Especies de interés económico:

-parte de la dieta de pobladores (palomas, e.g. *Columba*, *Leptotila*, *Patagioenas*; pavas de monte, e.g. *Ortalis canicollis*, *Penelope obscura* y perdices e.g. *Crypturellus*, *Rhynchotus*, *Nothoprocta*, *Nothura*)

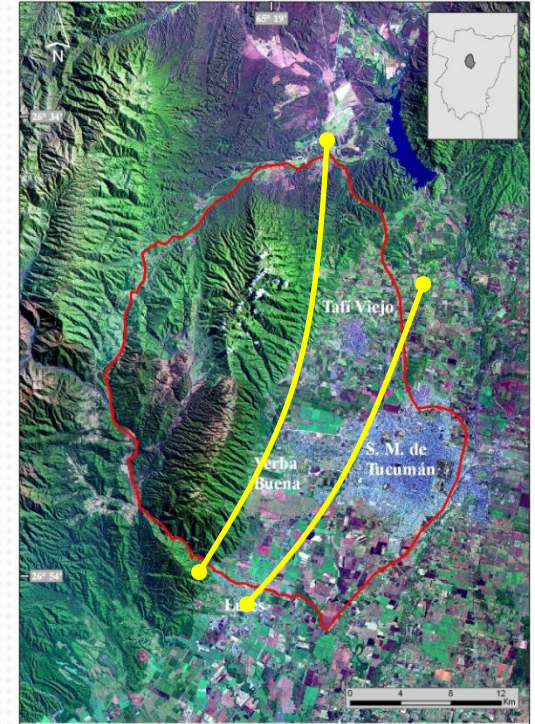
-explotadas como mascotas, como loros (*Amazona aestiva*, *A. tucumana*) y especies canoras (*Pheucticus aureoventris*, *Cyanocompsa brissonii*, *Sporophila caerulescens*, *Catamenia analis*, *Carduelis magellanica*, *Sicalis flaveola*)



Influencia antrópica sobre la diversidad:

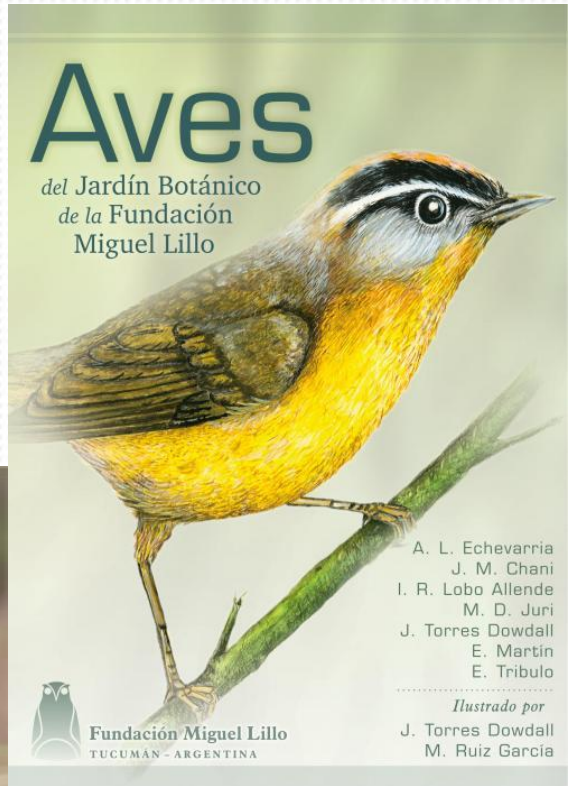
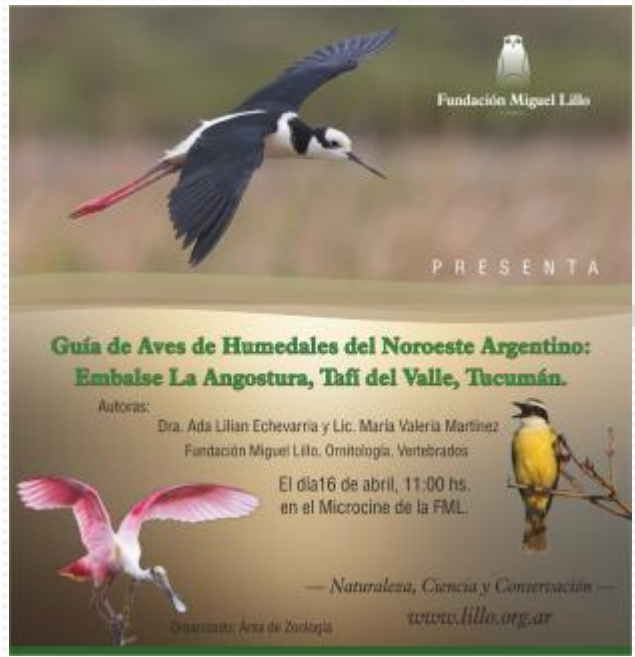
➤ Gradiente de urbanización: Sierra San Javier - urbanización intermedia - San M. de Tucumán, se encontró:

- una disminución de la riqueza
- un aumento en la abundancia relativa de pocas especies (e.g. *Passer domesticus*, *Columba livia*, *Notiochelidon cyanoleuca*)
- los parques urbanos aumentan la riqueza en un 51,4% y del 8,5% para San M. de Tucumán y Yerba Buena respectivamente
- cambio en la composición de especies

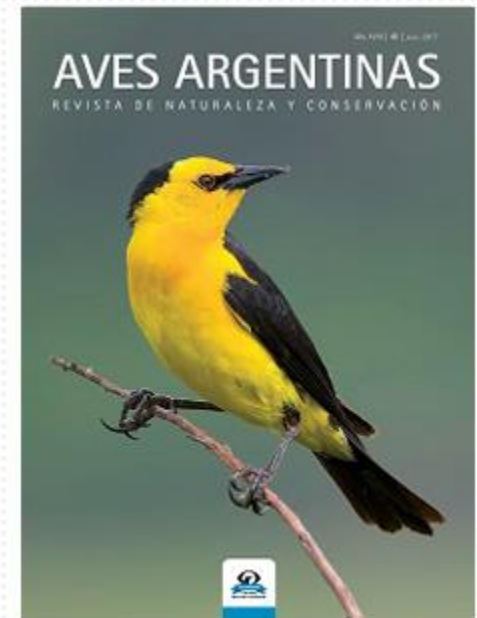


¿DÓNDE ENCONTRAMOS INFORMACIÓN SOBRE AVES DE TUCUMÁN?

Guia de aves disponibles



REVISTAS CIENTIFICAS DE DIVULGACIÓN



APLICACIONES PARA CELULAR



A través de distintos filtros de búsqueda como provincia, tamaño, color, estación del año y ambiente, entre muchos otros, las personas pueden encontrar e identificar las especies que se ven en jardines, balcones, parques, plazas y reservas urbanas.

APLICACIONES PARA CELULAR





Coa Tucuman



Coa Tucuman

✓ Amigos ▾

✓ Siguiendo ▾

🗨 Mensaje



Biografía

Información

Amigos 7 amigos en común

Fotos

Más ▾

➤ Proyecto **“Retorno del Tucán grande a Tucumán**



OBSERVACION DE AVES

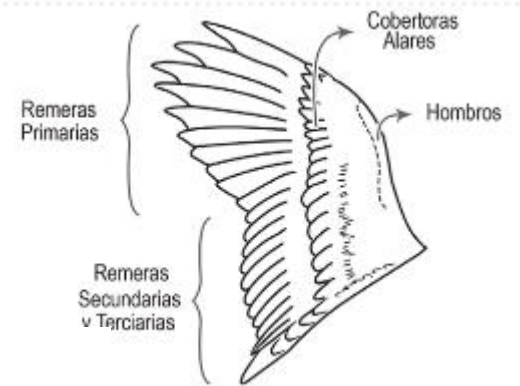
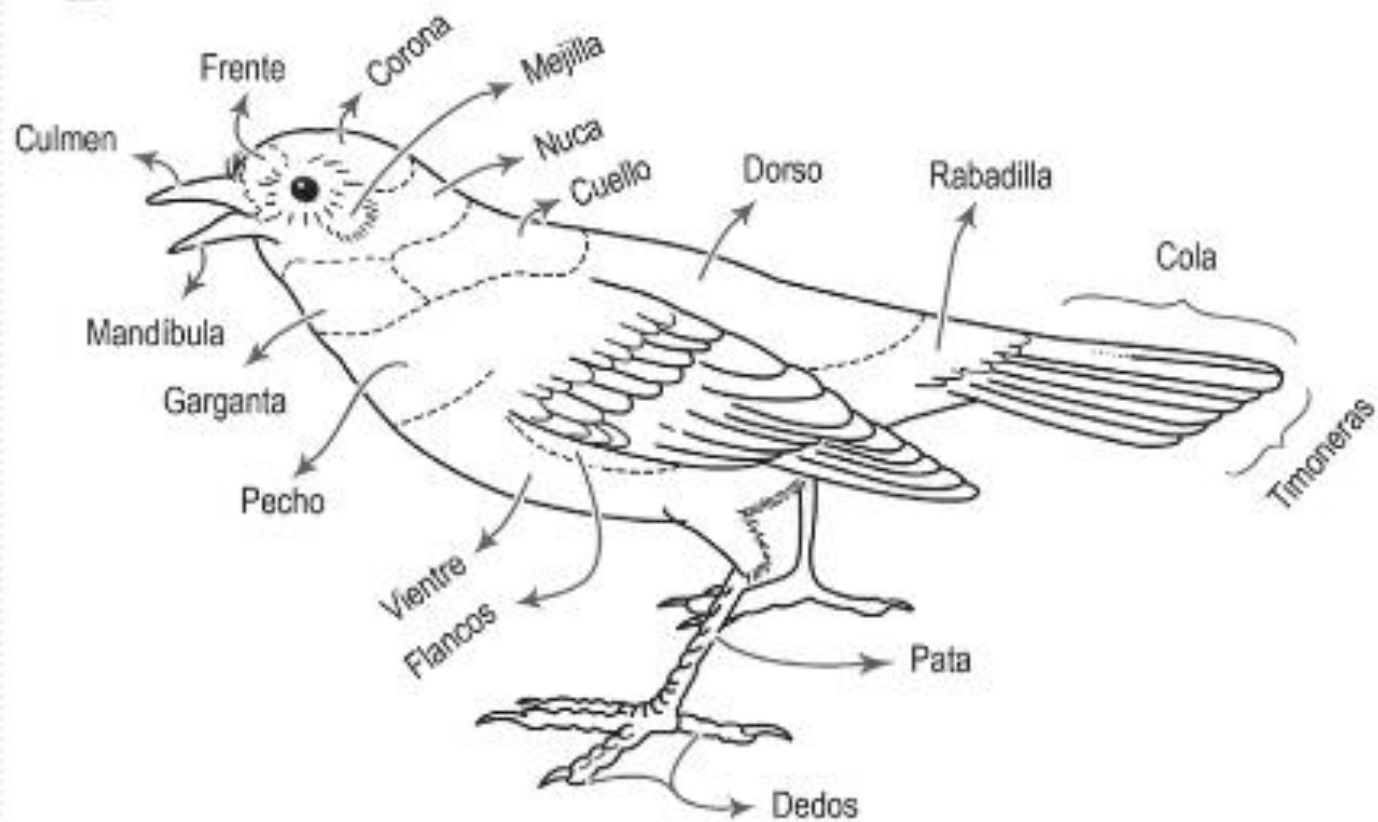


DONDE
CUANDO
CÓMO
CON QUIÉN
IDENTIFICACION
ANOTACIONES
FOTOGRAFIA O DIBUJO
GRABACION



¿Dónde está?

Cuando vamos con alguien y vemos un ave, muchas veces nos cuesta indicarle al otro en que lugar del árbol o piedra está, para eso nada mejor que utilizar el método del reloj. Este consiste simplemente en imaginar que el soporte es un gran reloj e indicar a que hora se encuentra el ave. En la figura del ejemplo diríamos: "a las dos", así acortamos el diálogo y facilitamos la búsqueda.





Generalista



Insectívoro



Pájaro carpintero



Pescador



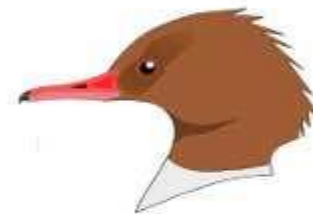
Granívoro



Comedor de semillas



Pico-bolsa



Buceador



Nectarívoro



Frugívoro



Limícola



Filtrador



Carroñero



Ave de presa

Alas largas, anchas y de punta roma. Típica de aves que necesitan una gran superficie alar para planear.

Alas largas, estrechas y de punta afilada. Reconocible imagen de las aves marinas y aves terrestres excepcionalmente adaptadas al vuelo, como vencejos y golondrinas.

Alas de puntas de cuchillo. Son las alas de los velocistas: halcones

Alas de puntas redondeadas. Funcionan como remos que permiten profundos y rápidos cambios de dirección. De gran ayuda para cazadores del bosque o para especies presa que necesitan súbitos y enérgicos despegues para evitar ser depredados: perdices

La forma de las alas



Aves planeadoras: alas anchas, largas y romas



Velocistas: alas largas, estrechas y afiladas

FORMAS DE LAS COLAS



REDONDEADA



FURCADA



ESCALONADA



CUADRADA



EN PUNTAS



AHORQUILLADA

ASPECTOS QUE DEBEMOS TENER EN CUENTA

Sentidos

Cantos

Cortejos

Nidificación

Nidos y huevos

Pichones y juveniles

Muchas gracias por su atención!!

rociospp@gmail.com

