

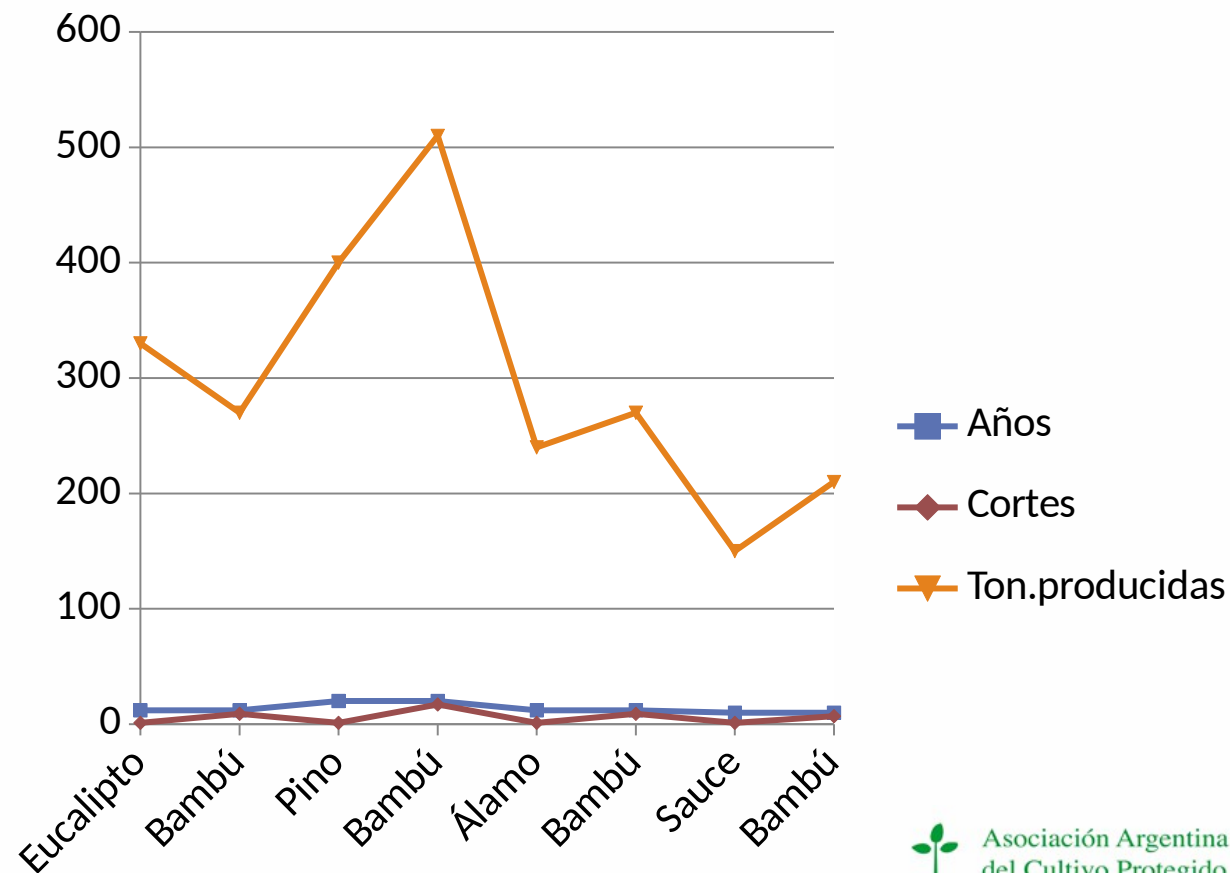
The logo consists of a stylized bamboo stalk and leaves within a green rectangular frame. The stalk is represented by a vertical line with diagonal lines indicating nodes and branches. The leaves are represented by several pointed shapes extending from the stalk.

**PROYECTO
BAMBÚ**

CUADRO COMPARATIVO

RELACIÓN ENTRE CANTIDAD DE CORTES /
TON. PRODUCIDAS DE BAMBÚ
CON OTROS CULTIVOS FORESTALES

Cultivo	Años	Cortes	Ton. producidas
Eucalipto	12	1	330
<i>Bambú</i>	12	9	270
Pino	20	1	400
<i>Bambú</i>	20	17	510
Álamo	12	1	240
<i>Bambú</i>	12	9	270
Sauce	10	1	150
<i>Bambú</i>	10	7	210



1ra Etapa.

Producción de Plantines

INVERNADERO



PLANTINES



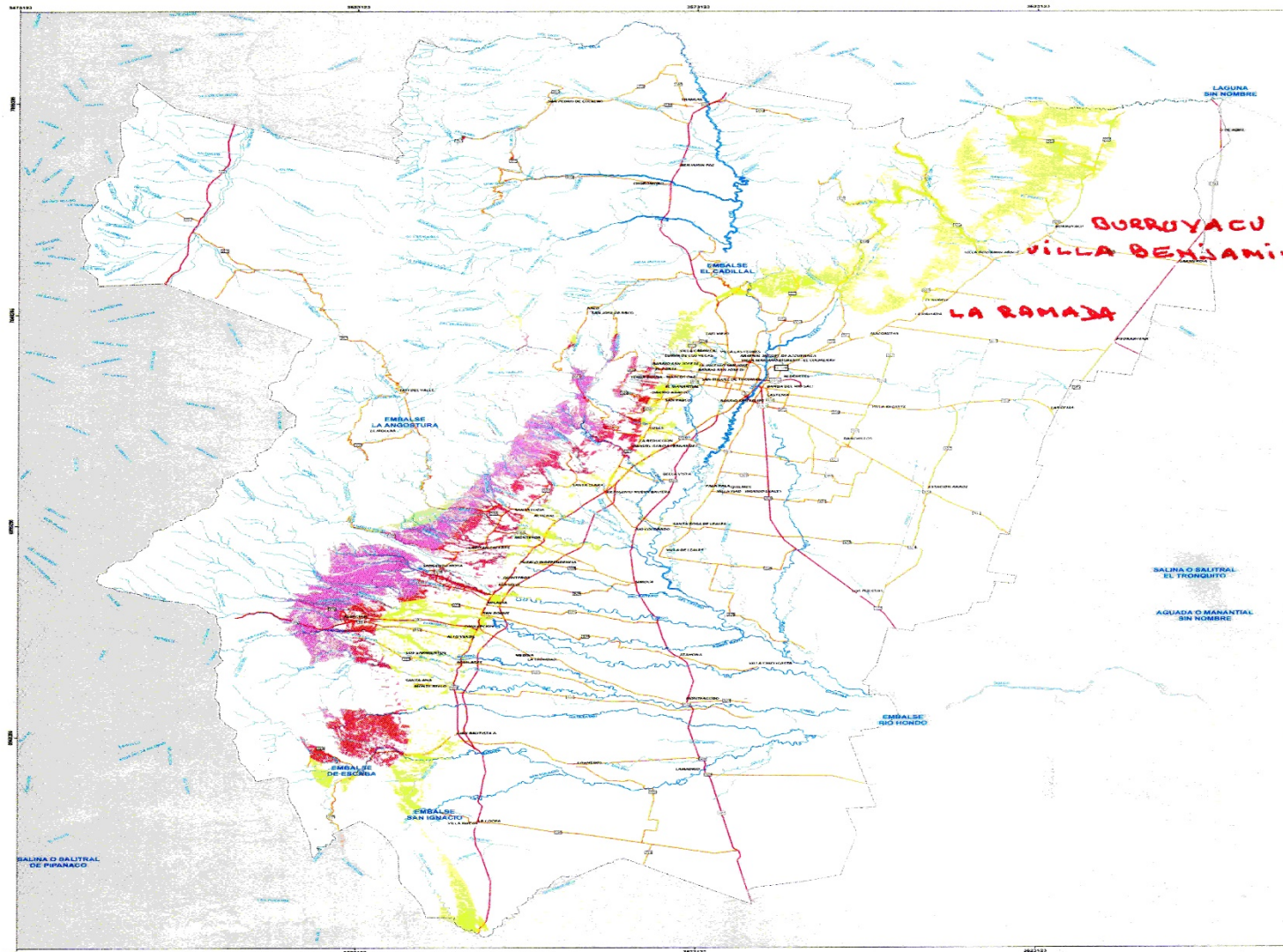
2da Etapa. Producción de Bambú en Campo



3ra Etapa. Producción de Pellets



ÁREAS POTENCIALMENTE APTOS PARA BAMBU



REFERENCIAS	
—	Límite Departamental
—	Principales Centros Poblados
—	Rutas Provinciales
—	Rutas Nacionales
—	Esbozos de Agua
—	Red Hidrográfica
—	Red Hidrográfica

Precipitación Anual	
1000	SUP. 87419.4
1200	SUP. 26627.2
1400	SUP. 40864.8
2000	SUP. 2399.5

Escala: 1:250.000

Elaboración: Secretaría de Estado de Medio Ambiente de Tucumán
 Dirección General de Medio Ambiente de Tucumán
 Dirección Provincial de Recursos Hídricos de Tucumán
 Fecha de Actualización: Septiembre del 2011
 Fecha: 2011

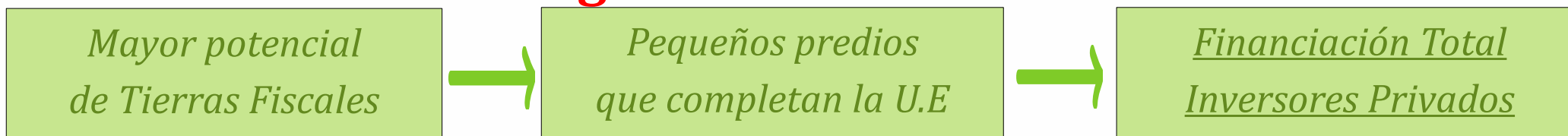
Cooperación Técnica: PROSAR 1997 Argentina-Banco Mundial
 Proceso de Evaluación de Impacto Ambiental
 Fecha de Emisión: 11/09/2011
 Escala: 1:250.000
 Lugar: Tucumán

UNIDAD ECONÓMICA = 1.200 HAS

Programa en Desarrollo



Programa alternativo



Programa potencial en Tucumán



UNIDAD ECONÓMICA = 1.200 Has.

ADHERENTE "A" = 600 Has.

ADHERENTE "B" = 400 Has.

ADHERENTE "C" = 200 Has.

Un viejo proverbio chino del Siglo V - A.C. dice:

***"Si quieres hacer planes para 1 año, entonces, siembra
granos . . .***

***Si quieres hacer planes para 10 años, entonces, siembra
árboles . . .***

***pero . . . SI QUIERES HACER PLANES PARA 100 AÑOS, ENTONCES,
SIEMBRA BAMBÚ"***



GRACIAS POR SU ATENCIÓN

Dr. Adrián MARREDO
Director General

“Programa para el Desarrollo Integral del Bambú”
Cel. (+54 11) 5468-5893

